



A Basílica de São Pedro, em Roma: críticas vindas da Igreja podem ser mais um capítulo na crise de imagem do Brasil. Fonte: BBC News Brasil

No domingo (25/08/2019), o papa Francisco falou sobre os incêndios na Amazônia, antes de rezar o Angelus com os fiéis na Praça de São Pedro, no Vaticano.

"Estamos todos preocupados com os grandes incêndios que se desenvolveram na Amazônia. Oremos para que, com o empenho de todos, sejam controlados o quanto antes. Aquele pulmão de florestas é vital para o nosso planeta"

MUITAS AMAZÔNIAS



O conceito de Amazônia Legal foi instituído pelo governo brasileiro como forma de planejar e promover o desenvolvimento social e econômico dos estados da região amazônica, que historicamente compartilham os mesmos desafios econômicos, políticos e sociais.

Baseados em análises estruturais e conjunturais, seus limites territoriais tem um viés sociopolítico e não geográfico, isto é, não são definidos pelo bioma Amazônia – que ocupa cerca de 49% do território nacional e se estende também pelo território de oito países vizinhos.



O que liga a floresta Amazônica, o aquecimento mundial e você?

Há muito tempo a floresta Amazônica é reconhecida como um repositório de serviços ecológicos, não só para os povos indígenas e as comunidades locais, mas também para o restante do mundo. Além disso, de todas as florestas tropicais do mundo, a Amazônia é a única que ainda está conservada, em termos de tamanho e diversidade.

No entanto, à medida que as florestas são queimadas ou retiradas e o processo de aquecimento global é intensificado, o desmatamento da Amazônia gradualmente desmonta os frágeis processos ecológicos que levaram anos para serem construídos e refinados.

Filtragem e reprocessamento da produção mundial de gás carbônico

- ❑ As árvores desempenham um papel-chave na redução dos níveis de poluição. Para entendermos melhor como isso funciona, vamos tomar como exemplo o gás carbônico (CO₂), cujas emissões provêm tanto de fontes naturais como da atividade humana.
- ❑ Nos últimos 150 anos, os seres humanos têm lançado quantidades enormes de CO₂ no ar por meio da queima de combustíveis fósseis, carvão, petróleo e gás natural – e esta é uma das principais causas das mudanças climáticas no planeta.

Entra o gás carbônico, sai o oxigênio

- ❑ Em condições naturais, as plantas retiram o CO_2 da atmosfera e o absorvem para fazer a fotossíntese, um processo de produção de energia.

Com a fotossíntese, as plantas obtêm:

- ❑ Oxigênio, que é liberado novamente no ar, e
- ❑ Carbono, que é armazenado para permitir o crescimento das plantas.

Assim, sem as florestas tropicais úmidas e todas as suas plantas fazendo fotossíntese durante o todo o dia, o efeito estufa provavelmente seria mais pronunciado, e as mudanças climáticas podem vir a ser ainda mais graves.

MUITAS AMAZÔNIAS



FLORESTA AMAZÔNICA (BIOMA)

Embrapa

GITE



MIRANDA, E. E., GITE/EMBRAPA
Campinas, SP, 2015

BACIA AMAZÔNICA



Embrapa

GITE

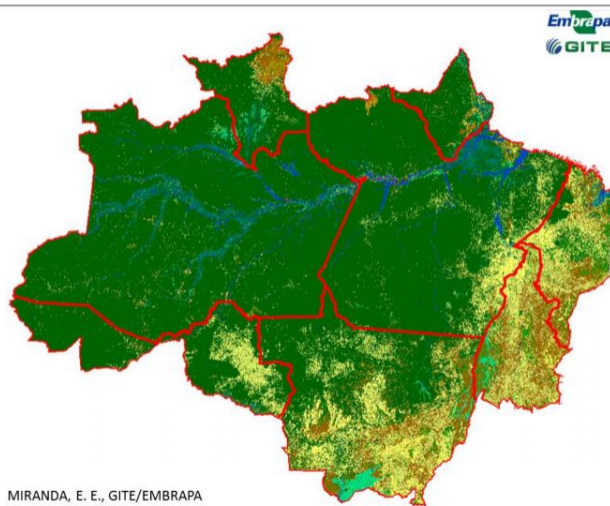
MIRANDA, E. E., GITE/EMBRAPA
Campinas, SP, 2015

FLORESTA AMAZÔNICA (BIOMA) X BRASIL



MIRANDA, E. E., GITE/EMBRAPA
Campinas, SP, 2015

AMAZÔNIA LEGAL

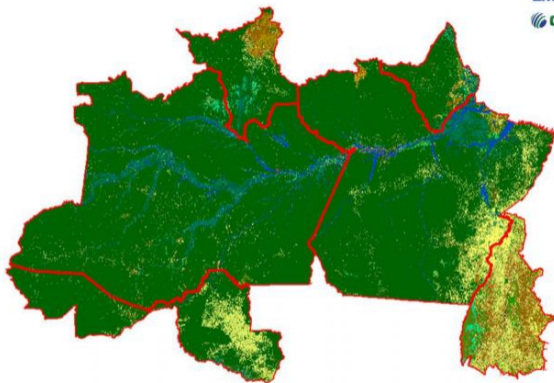


Embrapa
GITE

MIRANDA, E. E., GITE/EMBRAPA
Campinas, SP, 2015

REGIÃO NORTE

Embrapa
GITE



MIRANDA, E. E., GITE/EMBRAPA
Campinas, SP, 2015

ÁREAS LEGALMENTE ATRIBUÍDAS

Área do Brasil: 850.280.588 ha

Área da Região Norte: 385.367.801 ha: 45% da área do Brasil

Sigla	Estado	Área do Estado (ha)	Áreas Legalmente Atribuídas (ha)	% da área do Estado
AP	Amapá	14.282.852	11.756.295	82%
RR	Roraima	22.430.051	16.316.712	73%
PA	Pará	124.795.667	84.736.724	68%
RO	Rondônia	23.759.069	13.940.122	59%
AC	Acre	16.412.346	9.494.461	58%
AM	Amazonas	155.915.764	87.586.609	56%
TO	Tocantins	27.772.052	6.888.622	25%
	REGIÃO NORTE	385.367.801	230.719.546	60%

ÁREA TEORICAMENTE DISPONÍVEL (HA)	% DA ÁREA DA REGIÃO
154.648.255 (FALTA DESCONTAR ÁREAS MILITARES, CIDADES, ÁREAS DEVOLUTAS FEDERAIS, SUPERFÍCIE HÍDRICA...)	40% (SOB OS QUAIS INCIDE DE 50 A 80% DE RESERVA LEGAL + APPs)

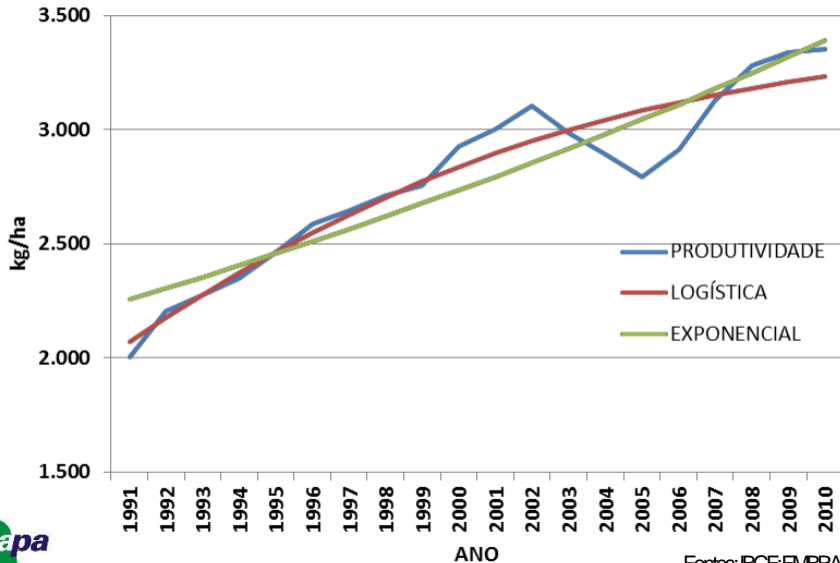


Militares enchem bolsa de água para combate a incêndio em Porto Velho (RO), na semana passada: tema prejudicou imagem internacional do Brasil. Imagem Fonte: Presidência do Brasil.

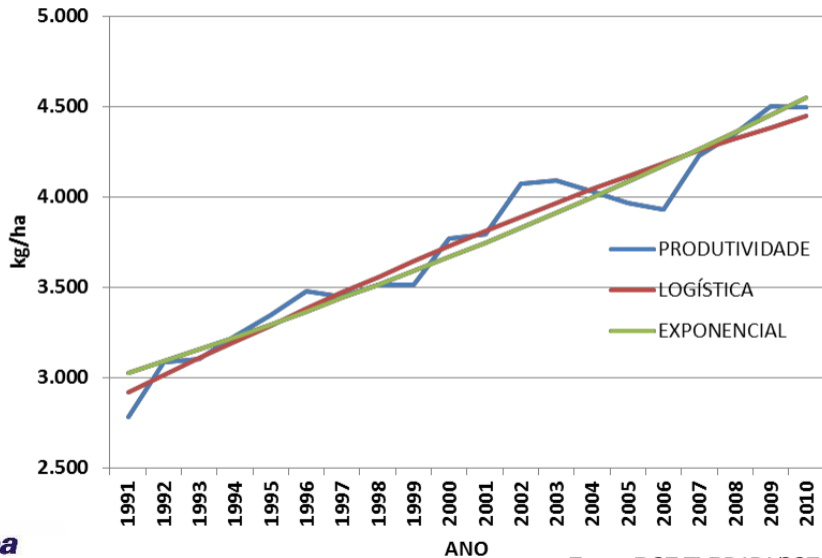
	Área agrícola		Avanço da área agrícola (2000-2014)		
	2000	2014	Total	Sobre vegetação nativa	Sobre pastagens antigas
Brasil	26	46,5	20,5	4,01	16,2
Amazônia	0,46	4,16	3,7	1,18	2,6
Cerrado	13	23,5	10,5	2,64	7,74

Fonte: "Near doubling of Brazil's intensive row crop area since 2000". Viviana Zalles, Matthew C. Hansen, Peter V. Potapov, Stephen V. Stehman, Alexandra Tyukavina, Amy Pickens, Xiao-Peng Song, Bernard Adusei, Chima Okpa, Ricardo Aguilar, Nicholas John, Selena Chavez. PNAS jan 8, 2019 116 (2) 428-435

Evolução da Produção de Grãos



REGIÃO CENTRO-OESTE: PRODUTIVIDADE DO MILHO

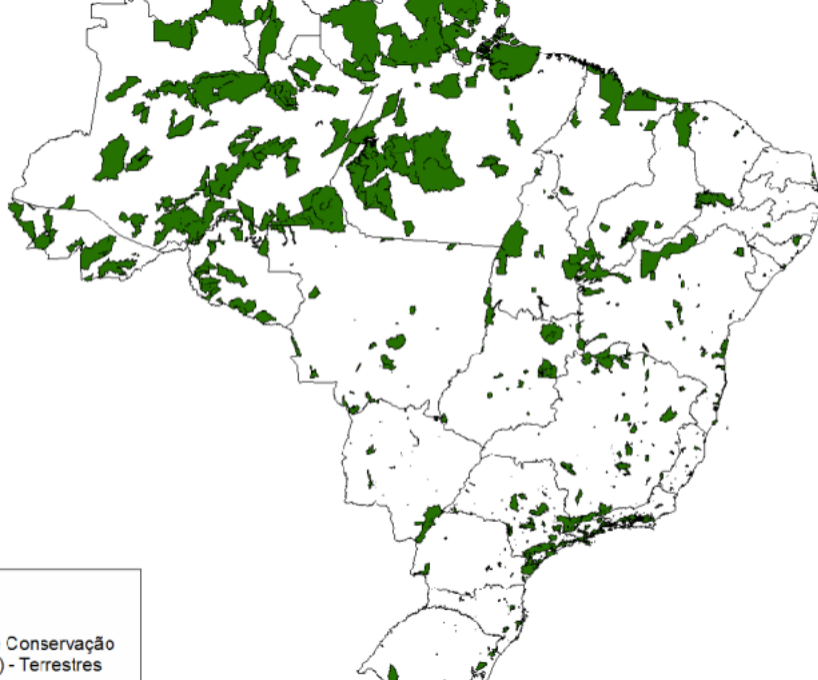





Embrapa

Legenda

1.098 unidades
17% do Brasil

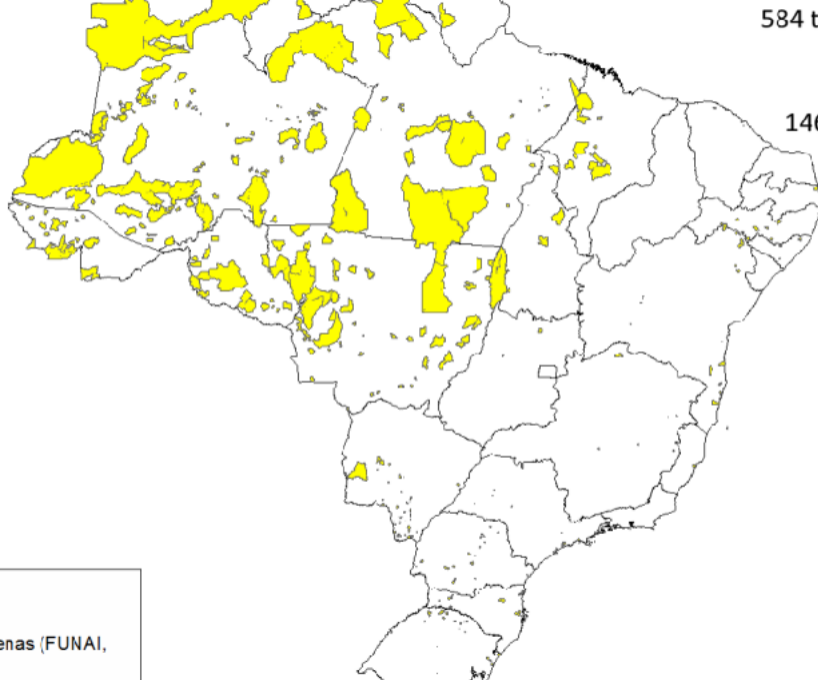


Legenda


 Unidades de Conservação
(MMA, 2013) - Terrestres

584 terras indígenas
13% do Brasil

146 TIs em Estudo



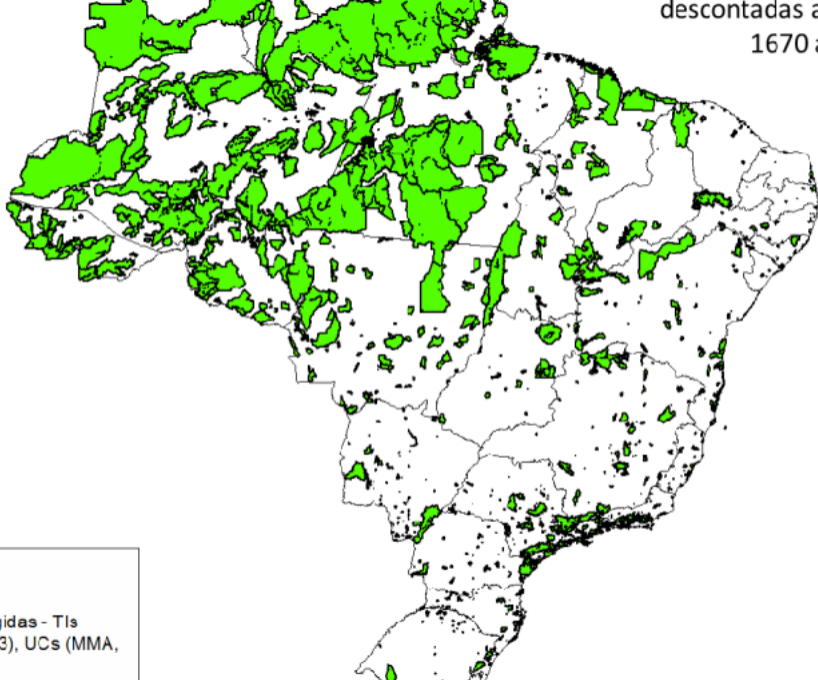
Legenda

 Terras Indígenas (FUNAI, 2013)

descontadas as sobreposições

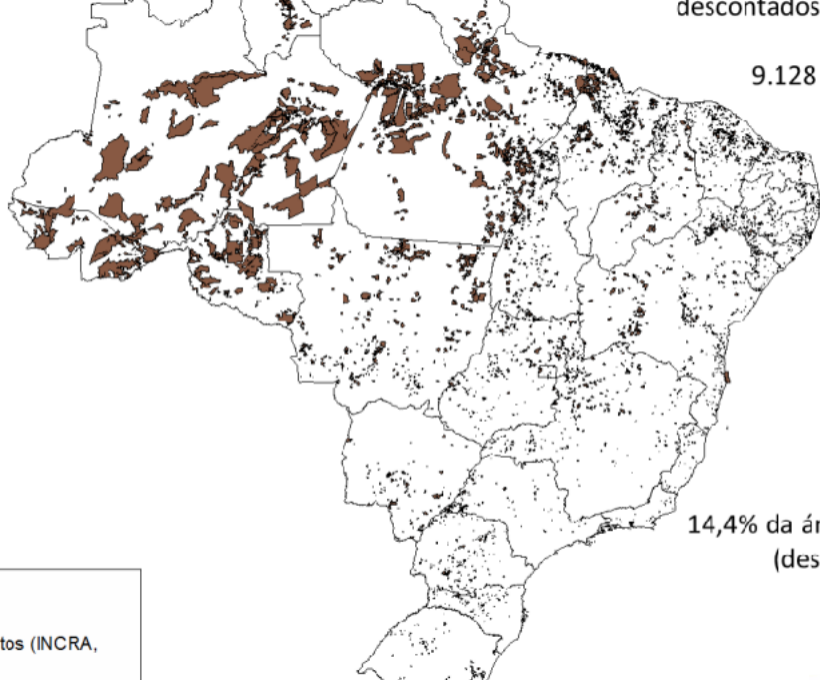
1670 áreas protegidas

29% do Brasil



Legenda

Áreas Protegidas - TIs
(FUNAI, 2013), UCs (MMA,
2013)




descontados recobrimentos
vetoriais
9.128 assentamentos

10,2% do Brasil

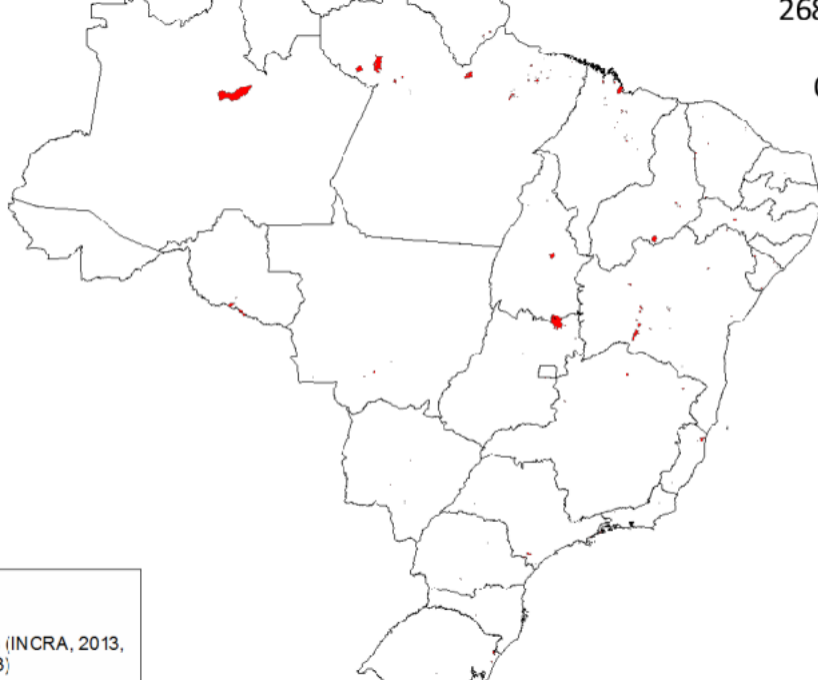
14,4% da área "disponível"
(descontada UC+TI)

Legenda


 Assentamentos (INCRA, 2013)

268 quilombolas

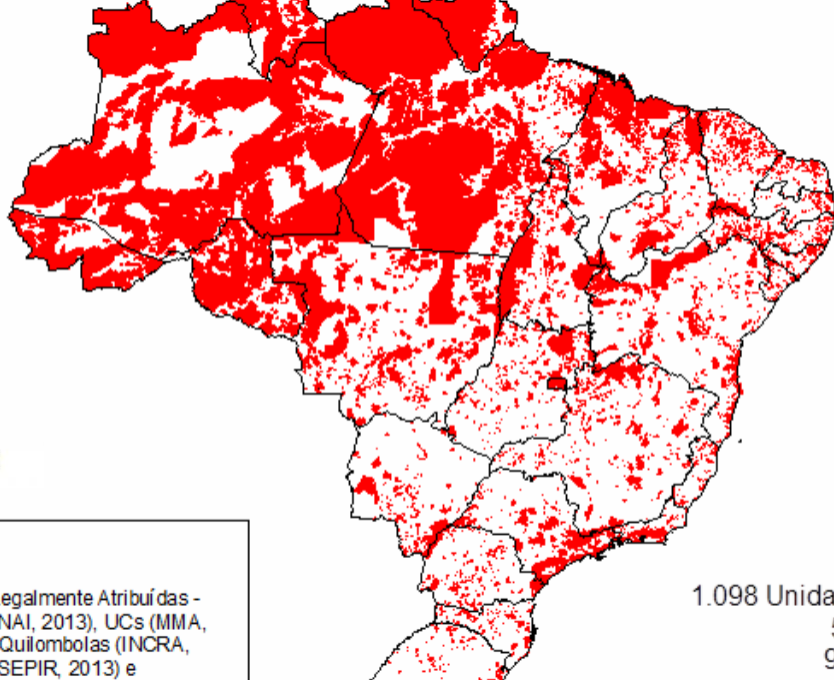
0,3% do Brasil



Legenda

 Quilombolas (INCRA, 2013, SEPIR, 2013)

34% do Brasil

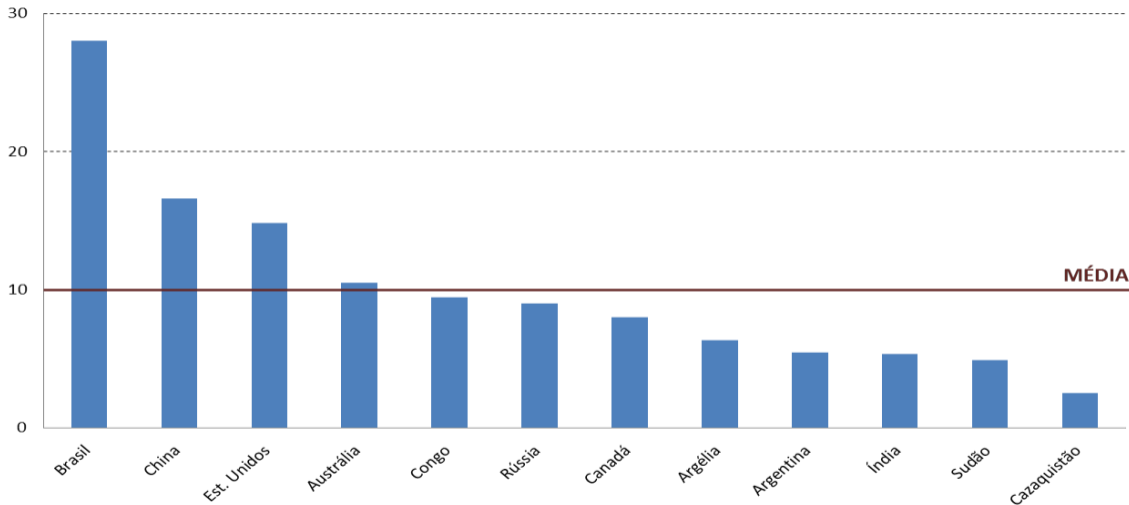


Legenda

Áreas Legalmente Atribuídas -
TIs (FUNAI, 2013), UCs (MMA,
2013), Quilombolas (INCRA,
2013 e SEPIR, 2013) e

1.098 Unidades de Conservação
584 Terras Indígenas
9.128 Assentamentos

% DE ÁREA PROTEGIDA (países com mais de 2 M km²)



Fonte: IUCN - International Union for Conservation of Nature (2009)



Produção Agrícola

Dendê:Produção: 2.7×10^6 tonResíduos: 1.6×10^6 ton**Soja:**Produção: 90×10^6 tonResíduos: 65.9×10^6 ton**Cana-de-açúcar:**Produção: 659×10^6 tonResíduos: 201×10^6 ton**Milho:**Produção: 78.9×10^6 tonResíduos: 45.8×10^6 ton**Arroz:**Produção: 12.4×10^6 tonResíduos: 2.5×10^6 ton**Feijão:**Produção: 3.3×10^6 tonResíduos: 1.8×10^6 ton**Café:**Produção: 2.7×10^6 tonResíduos: 1.2×10^6 ton**Laranja:**Produção: 11.4×10^6 tonResíduos: 8.8×10^6 ton**Trigo:**Produção: 5.5×10^6 tonResíduos: 3.0×10^6 ton

Setor Agropecuário

Produção no Brasil entre 2010 e 2011

Soja
safra 2010/2011
74,8 milhões
de toneladas

Mato Grosso
maior estado produtor
20,4 milhões
de toneladas
Fonte: CONAB

Carne bovina
safra 2011
Brasil: 21,7
milhões de abates

MS (estado com maior
número de abate)
4,3 milhões de abates

Fonte: Ministério
da Agricultura,
Pecuária e Abastecimento

Café
safra 2011
Brasil: 43,4 milhões
de sacas

Minas Gerais
maior estado produtor
22,1 milhões de sacas
Fonte: CONAB

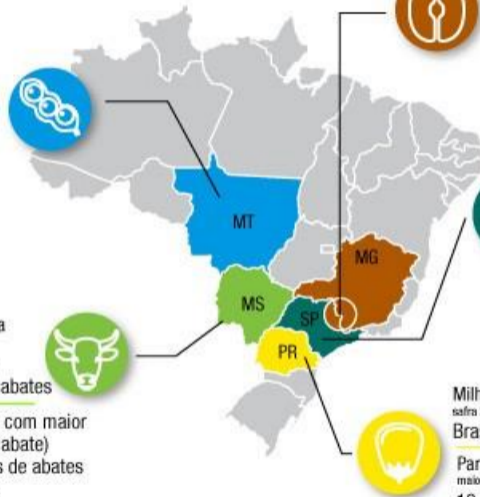
Cana
safra 2010/2011
Brasil: 624,9 milhões
de toneladas

São Paulo
maior estado produtor
359,2 milhões
toneladas

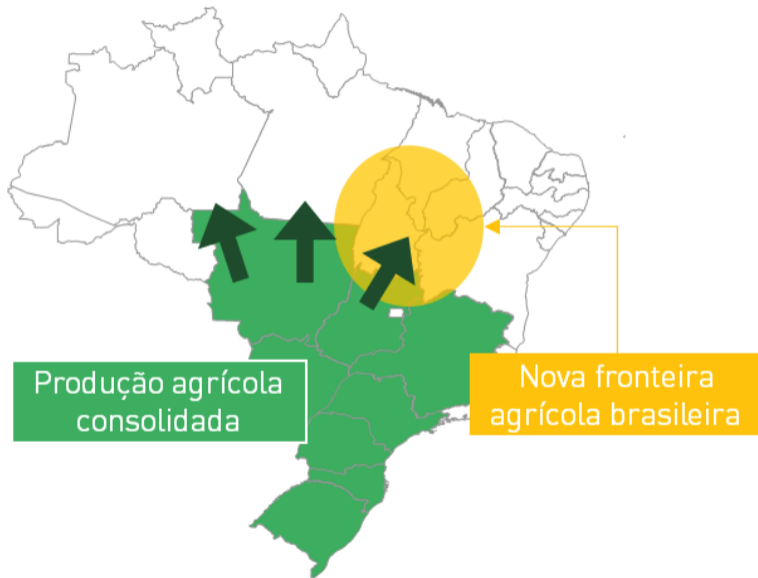
Fonte: CONAB

Milho
safra 2010/2011
Brasil: 57,5 milhões de toneladas

Paraná
maior estado produtor
12,2 milhões de toneladas
Fonte: CONAB

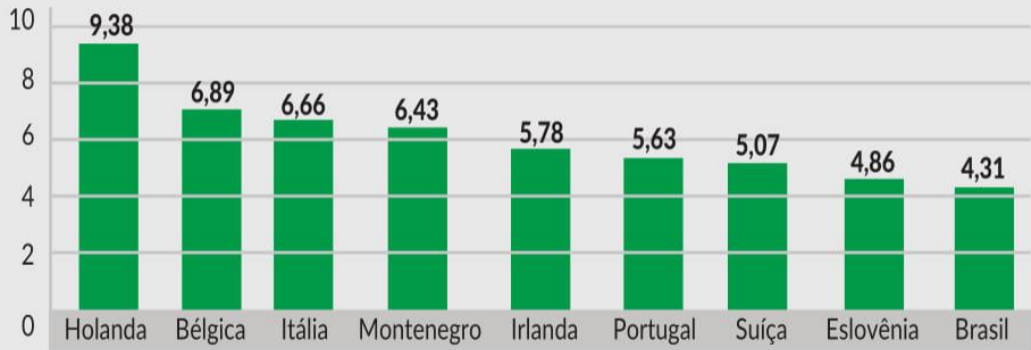


Movimento da fronteira agrícola brasileira



Regiões	ÁREA AGRÍCOLA TOTAL (ha)			1985 - 2006	
	1985	1995	2006	Variação da área (ha)	Variação percentual
Norte	62.568.691	58.360.875	54.789.304	-7.779.422	-12,40%
Nordeste	92.056.149	78.298.091	75.596.449	-16.459.739	-17,90%
Sudeste	73.243.498	64.087.889	54.238.175	-19.005.254	-25,90%
Sul	47.942.084	44.362.360	41.528.163	-6.413.949	-13,40%
Centro Oeste	99.124.375	108.501.976	103.799.335	4.674.930	4,70%
Brasil	374.934.797	353.611.191	329.951.426	-44.983.434	-12,00%

Ranking da FAO sobre o uso de defensivos por hectare cultivado / kg/ha



Exigências do Código Florestal

Redução de áreas existentes no interior dos imóveis rurais para atender recomposição de APPs e Reserva Legal



Demandas por novas áreas

Áreas prioritárias para:

- Conservação da Biodiversidade
- Expansão e Criação de Terras Indígenas

Crescimento das atividades:

- Industriais
- Energia
- Mineradoras
- Expansão Urbanas



Bombeiro atrás de chamas durante o combate aos incêndios na floresta amazônica, próximo de Porto Velho. JOÉDSON ALVES (EFE)

As queimadas na região da floresta amazônica puseram o Brasil e, em especial, o presidente do país, Jair Bolsonaro, no centro do debate global sobre preservação ambiental.

A dimensão do impacto internacional causado pelas imagens de troncos pegando fogo ainda está por se medir.

Os 12 milhões de habitantes de São Paulo sempre conviveram com o mau tempo, mas na segunda-feira 19/08/2019 nuvens escureceram o céu e a noite caiu às três horas da tarde.

Pouco depois, os paulistanos souberam que, além da chuva, havia fumaça. O suficiente para causar um efeito óptico que deixou o céu quase negro. Fumaça da Amazônia.

Dos incêndios que se estendem por áreas de floresta de cinco Estados brasileiros e que, de acordo com os especialistas e ambientalistas, são o resultado de um desmatamento que se acelera.

- Em Rondônia, o território indígena dos Uru-eu-Wau-Wau queima.
- Nos últimos meses, sofreu sucessivas invasões que causaram desmatamento e, na sequência, incêndios para abrir o terreno.

"Estamos denunciando desde janeiro. A fumaça que sai da reserva indígena, em teoria protegida pelo Governo Federal, viaja 400 quilômetros e chega com força à capital Porto Velho"

- ❑ Os incêndios são comuns nessa época de seca na região e nem sempre são ilegais.
- ❑ Os dados indicam, entretanto, que as autoridades perderam o controle sobre a situação e que o país vive a maior onda de incêndios dos últimos cinco anos.

De acordo com o Instituto Nacional de Investigação Espacial (INPE)

- Entre 1 de janeiro e 22 de agosto de 2019 foram registrados **76.720** focos de incêndios, 85% a mais do que no mesmo período de 2018 (quando houve 41.400).
- Os satélites mostram que mais de **80%** do território atacado pelas chamas está na Amazônia.

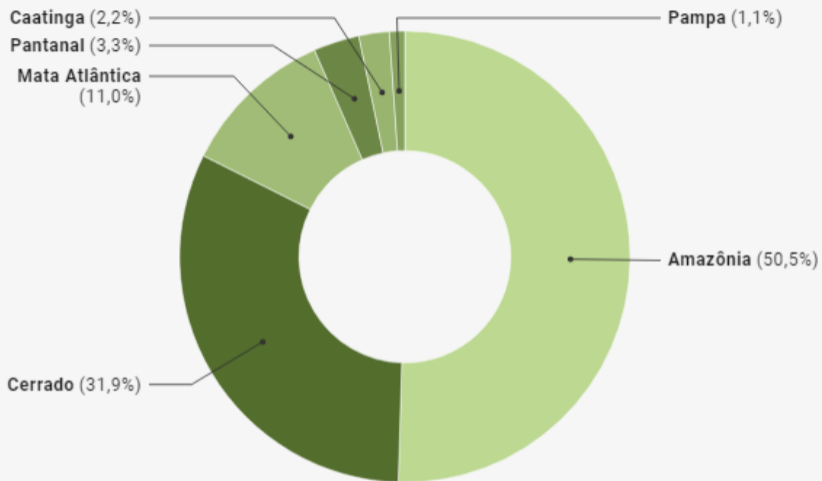
Satélites utilizados pelo INPE indicam que o desmatamento aumentou:

- ❑ 34% em maio,
- ❑ 88% em junho
- ❑ e 212% em julho em relação aos mesmos meses de 2018.

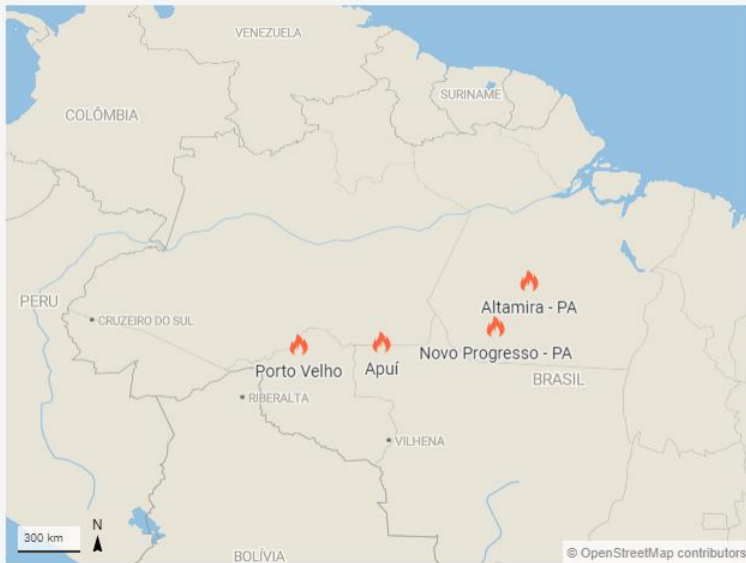
Existe uma **relação direta entre o aumento de queimadas e o crescimento do desmatamento**. Entre os 10 municípios que registraram maiores queimadas em 2019, sete também estão na lista dos municípios com o maior número de alertas de desmatamento. Os outros três municípios da lista pertencem ao bioma Cerrado.

Municípios com mais queimadas	Número de focos	Municípios com mais alertas de desmatamento	Áreas com corte raso
Apui/AM	1 647	Altamira/PA	402.82 km ²
Corumbá/MS	1 633	Lábrea/AM	339.39 km ²
Altamira/PA	1 630	São Felix do Xingu/PA	319.21 km ²
Caracá/RR	1 379	Porto Velho/RO	318.06 km ²
Porto Velho/RO	1 304	Apui/AM	253.60 km ²
Novo Progresso/PA	1 169	Novo Aripuana/AM	217.60 km ²
São Felix do Xingu/PA	1 161	Senador Jose Porfirio/PA	176.21 km ²
Lábrea/AM	829	Colniza/MT	170.68 km ²
Colniza/MT	768	Pacaja/PA	161.31 km ²
Formoso do Araguaia/TO	721	Novo Progresso/PA	153.90 km ²

Queimadas por Bioma



Onde está queimando mais



- ❑ Os dados, que são atualizados diariamente, somam **63,3 mil focos de calor até o dia 14 de agosto**.
- ❑ Esse é o **mais alto número de queimadas dos últimos sete anos** no primeiro semestre.
- ❑ Focos de calor são indicadores de incêndios e são captados pelo satélite Aqua, da agência espacial americana.



Imagem obtida pelo satélite Terra, da NASA, de Apuí, sul do Amazonas, no último dia 13 de agosto



BRASIL

Simplifique!

Participe

Acesso à informação

Legislação

Canais



[Ir para o conteúdo](#) **1** [Ir para o menu](#) **2** [Ir para a busca](#) **3** [Ir para o rodapé](#) **4**

[ACESSIBILIDADE](#)

[ALTO CONTRASTE](#)

[MAPA DO SITE](#)

Programa

Queimadas

INSTITUTO NACIONAL DE PESQUISAS ESPACIAIS

Buscar no portal



INPE

[Perguntas Frequentes](#)

[Notícias](#)

[Dados Abertos](#)

[Contato](#)



Equipe Queimadas

Listamos abaixo os nomes de todos aqueles que gostaríamos de lembrar e agradecer por sua participação em alguma etapa do processo de monitoramento de queimadas.

INCÊNDIOS >

Presidente do Conselho Europeu põe em dúvida acordo com Mercosul se Bolsonaro não combater incêndios

Donald Tusk afirmou, neste sábado, que é difícil imaginar a ratificação do acordo comercial enquanto Bolsonaro "permitir a destruição dos pulmões verdes" do planeta



Tusk em coletiva no G7 em Biarritz. (DPA)

Fonte: El Pais 24 Agosto 2019.



O acordo Mercosul-UE representará um acréscimo de US\$ 87,5 bilhões ao PIB do Brasil em 15 anos



Investimentos no país podem chegar a US\$ 113 bilhões no mesmo período

Exportações para a UE crescerão quase US\$ 100 bilhões até 2035



O Mercosul é o oitavo principal parceiro comercial da União Europeia



Obrigado!